



## Instruktionen

- Erläuterungen –
- Vorteile –
- Wirkungsweise –
- Produktdaten –
- Anwendung –
- Anwendungsempfehlung –
- Testdesign –



## Erläuterungen

Nutzen Sie die Vorteile der Biostimulation mit der Penergetic-Technologie für aktive und fruchtbare Böden.

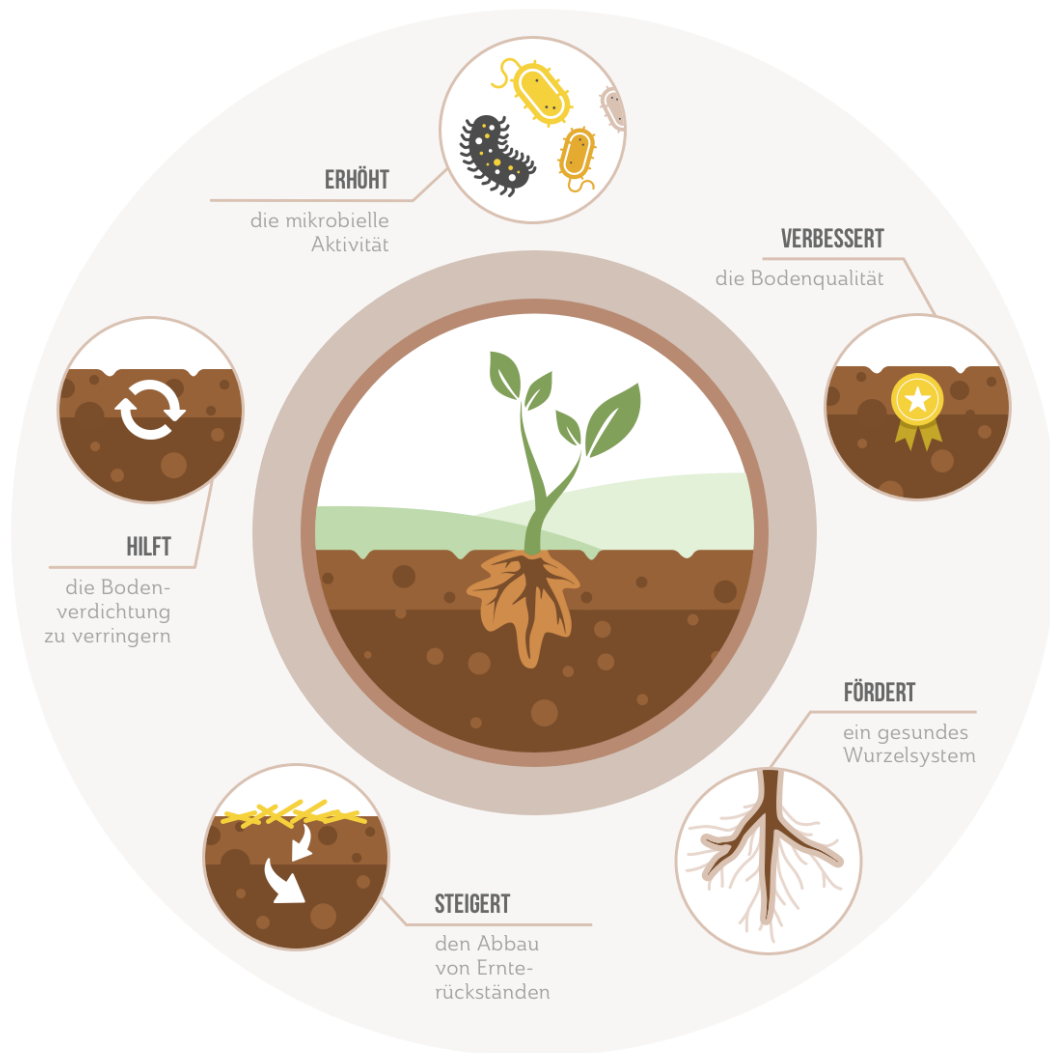
penergetic b fördert die Bildung und Regeneration des Bodenlebens sowie die Bildung von Mykorrhiza. Durch die Aktivierung des Bodenlebens wird die Bodenfruchtbarkeit nachhaltig verbessert und die Bodenstruktur optimiert. Durch das vermehrte Mykorrhiza-Wachstum ist der Boden in der Lage, die Nährstoffverfügbarkeit für die Pflanzen zu erhöhen.

Die optimierte Bodenstruktur verbessert die Zirkulation von Luft und Wasser.



## Vorteile

- Beschleunigt die mikrobielle Aktivität und die Bodenqualität
- Erhöhung der Phosphorverfügbarkeit
- Beschleunigt die mikrobielle Aktivität
- Reduziert den Einfluss von schädlichen Mikroben
- Verbessert das Mykorrhiza-Wachstum
- Aktiviert die Zersetzung von Ernterückständen
- Verbessert die Bodenqualität
- Fördert gesunde Wurzelsysteme
- Hilft bei der Verminderung der Bodenverdichtung
- Erhöht die Anzahl von Nutzpilzen im Boden
- Weniger Düngerbedarf durch verbesserte Bodenfruchtbarkeit
- Optimierte Bodenstruktur (Luft, Wasser, Wärmebilanz)
- Leichtere Bodenbearbeitung
- Reduzierte Auswaschung von Pflanzennährstoffen
- Geringerer Maschinenaufwand
- Bessere Versorgung der Pflanzen mit Nährstoffen
- Reduziert Unkraut

## Wirkungsweise



## Produktdaten

Trägermaterial		Verpackung		Haltbarkeit
	Bentonit	Dose	200 gr	5 Jahre
		Eimer	2.5 kg / 10 kg	
		Sack	8 kg	
	Melasse	Kanister	2.5 lt / 10 lt	18 Monate

*Wir bieten weitere Trägermaterialien an, bitte fragen Sie uns*

Produktarten	Artikelnr.	Hinweis
penergetic b Standard	3000	Zur Bodenbehandlung
penergetic b Kartoffeln	3110	Spezialprodukt zur Bodenbehandlung von Kartoffeln

*Weitere Produkte auf Anfrage*

## Anwendung

Die folgenden Dosierungen werden von der Penergetic International AG empfohlen. Hierbei handelt es sich um allgemeine Empfehlungen, die an die örtlichen Gegebenheiten angepasst werden müssen. Faktoren wie Wetter, Klima, Bodenbeschaffenheit etc. können die Wirksamkeit der Produkte beeinflussen.

Auf großen Flächen (ab ca. 500 ha) empfehlen wir die Durchführung von Bodenanalysen, um den Einsatz von Penergetic-Produkten zu optimieren.

- Für diesen Zweck stellt Penergetic eine Vorlage zur Verfügung

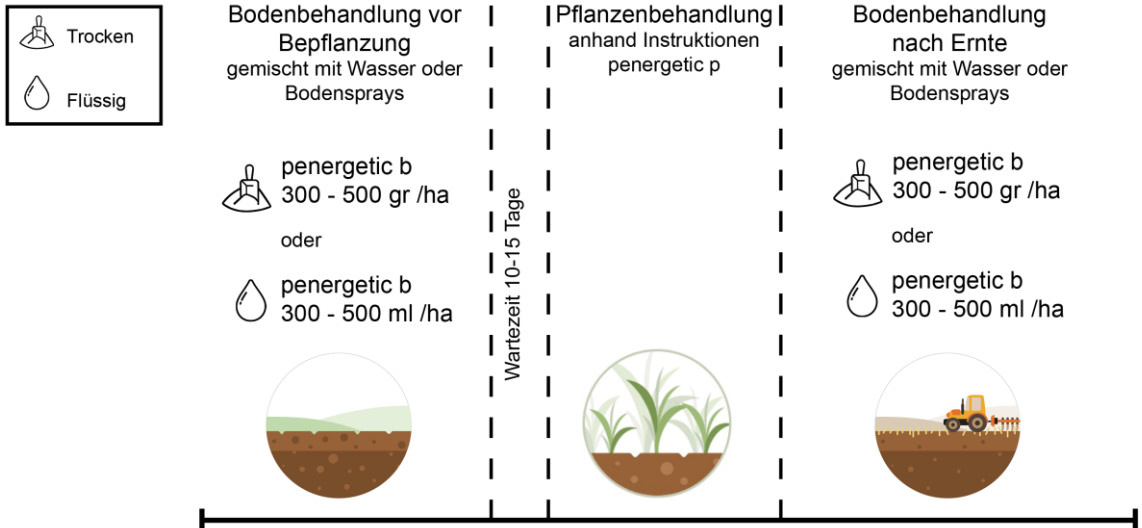
penergetic b ist für alle Bodenarten geeignet und kann mit den meisten Düngemitteln (NPK), Herbiziden, Mineralien, Gesteinspulvern usw. gemischt werden. Es sind jedoch die Anweisungen der Hersteller der einzelnen Produkte zu beachten. Bei Bedarf kann ein Probemix vorbereitet werden. Mischen Sie die Penergetic Produkte mit Wasser und rühren Sie kontinuierlich um, bevor Sie die Mischung in den Tank geben. Anschließend die Mischung mit laufendem Rührwerk in den Behälter gießen und auftragen. Für optimale Ergebnisse empfehlen wir, das Produkt regelmäßig anzuwenden.

### **Nicht mit öligen Substanzen mischen.**

Eine kombinierte Anwendung von trockenem und flüssigem Produkt ist möglich.

Weitere Informationen und Hinweise zur Durchführung von Versuchen finden Sie am Ende dieses Dokuments.

## Anwendungsempfehlung



## Testdesign

Der einfachste Versuchsaufbau besteht aus zwei Versuchsreihen, eine mit Penergetic und eine ohne (Kontrolle). Um die besten Ergebnisse zu erzielen, beachten Sie die folgenden Anweisungen.

### Präventionsmaßnahmen gegen unerwünschte Wirkungsübertragung

- Penergetic-Produkte besitzen die Fähigkeit, ihre Wirkung auf die Umwelt zu übertragen. So kann z.B. ein Glas, das ein Penergetic-Produkt enthält, seine Wirkungseigenschaften auch nach einer gründlichen Reinigung auf den nächsten Inhalt übertragen. Um dies auszuschliessen, ist es unerlässlich, während der gesamten Dauer der Prüfung getrennte Gläser, Spraydosen und Utensilien zu verwenden, die detailliert gekennzeichnet sind.
- Wenn Sie mit Maschinen arbeiten, machen Sie zuerst den Kontrollbereich. Anschliessend werden die Penergetic-Produkte in der Spritze oder im Tank gemischt und auf die restliche Testfläche (Penergetic) aufgetragen. Danach das Gerät reinigen.
- Für die Anordnung der Wege empfiehlt sich ein Abstand von 5-10 m zur Kontrollzone. Besonderes Augenmerk wird darauf gelegt, wenn Penergetic-Objekte oder die Test-Objekte mit Wasser oder Metall in Berührung kommen. Wasser überträgt Informationen besonders schnell über grosse Entfernungen.
- Es dauert mehrere Wochen, bis die Wirkung der Penergetic-Information aus dem Testgerät verschwindet.
- Tests sollten nicht an miteinander verbundenen Glas- oder Metalltischen durchgeführt werden, da dies zu einer Informationsübertragung führen kann.
- Wenn es eine abfallende Ackerfläche gibt, legen Sie den Penergetic-Test auf den unteren Teil, damit keine Kontamination entsteht.

### Düngerreduzierung

Die Penergetic Produkte wirken als Verstärker. Wenn der Kunde Mineraldünger (NPK) oder ähnliche Produkte verwendet, sollte er diese um ~20% reduzieren, um die Verbesserung auszugleichen.

### Mischen von penergetic b und penergetic p

Mischen Sie nicht penergetic b und penergetic p miteinander. Bei der Anwendung von penergetic b und penergetic p mindestens 10-15 Tage dazwischen einplanen. Optimal sind 20 Tage.

### Einrichten und Dokumentieren einer Messung

- Definieren Sie einen Verantwortlichen, der sich um den Test kümmert
- Nehmen Sie Bilder von Anfang an auf (Machen Sie qualitative hochwertige Bilder)
- Verwenden Sie frühere Dokumente von Auswertungen/Analysen ohne Penergetic, um einen klaren Vergleich zu ermöglichen
- Vorherige Bodenuntersuchung verwenden oder vor dem Versuch durchführen
- Beschreibung der Ausgangssituation
- Beschreibung des Ziels/der Zielsetzung
- Erstellen Sie ein Daten-/ Kontrollblatt, in dem alle Parameter (Dosis, Aufwandmenge etc...) festgehalten werden.